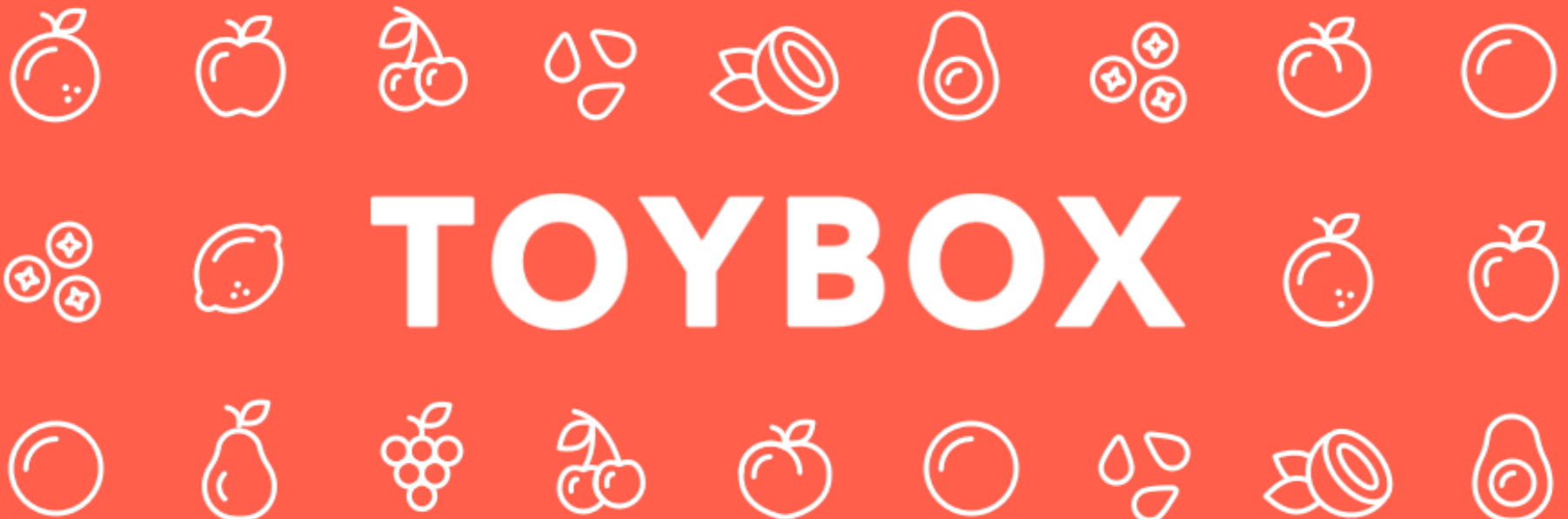


## Toybox Labs 3D printer Gebruiksaanwijzing

Welkom bij uw nieuwe Toybox Labs 3D-printer! Deze handleiding leidt u door de installatie, de bediening en het onderhoud van uw 3D-printer. Lees alle instructies zorgvuldig door voor een veilige en efficiënte werking.

## Inhoudsopgave

1. Veiligheidsmaatregelen
2. Wat zit er in de doos
3. Snelstartgids
4. Veelgestelde vragen
5. Contact opnemen met support
6. Onderhoud en probleemoplossing
7. Conformiteit

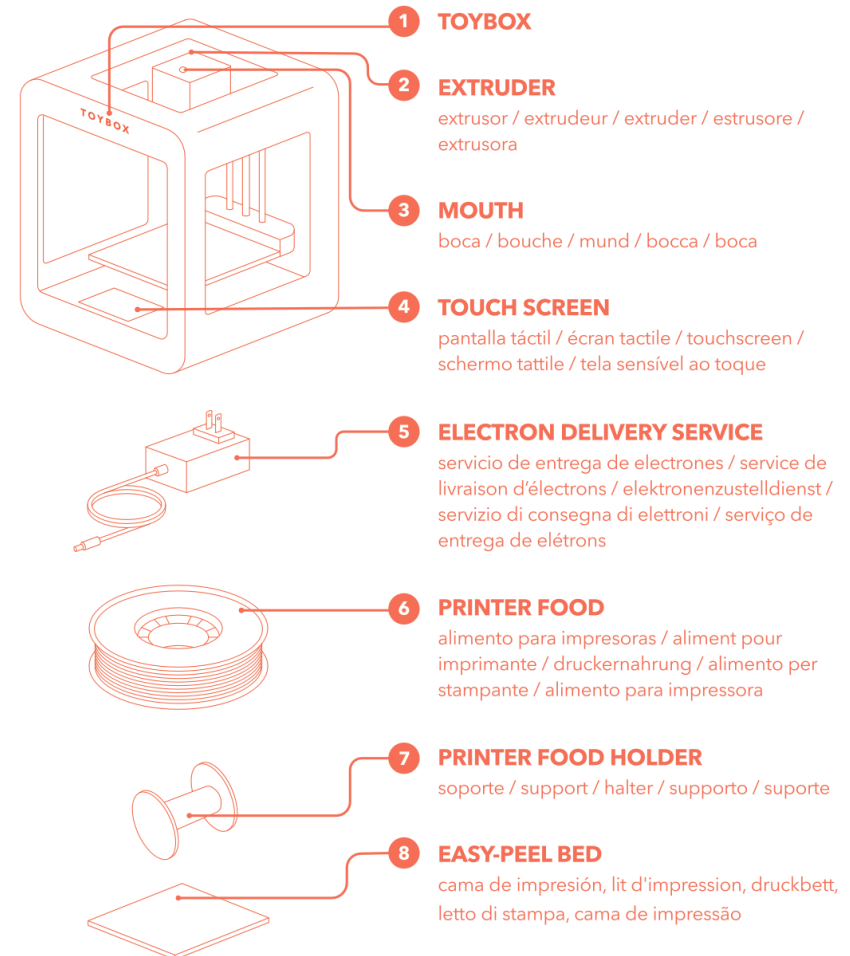


## Veiligheidsmaatregelen

Volg onderstaande veiligheidsmaatregelen om schade aan uw Toybox, accessoires of aangesloten toestellen te voorkomen en het risico op persoonlijk letsel, ongemak, materiële schade of andere potentiële gevaren te verminderen:

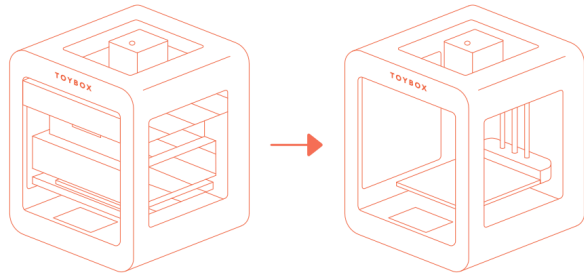
- Laat u altijd begeleiden door uw ouders. Volwassen toezicht is vereist voor kinderen van 12 jaar en jonger.
- Breng geen wijzigingen of herstellingen aan uw Toybox aan, tenzij dit wordt aanbevolen. Herstellingen en aanpassingen mogen alleen door een volwassene worden uitgevoerd.
- Raak de Toybox niet aan tijdens het printen.
- Raak de spuitmond aan onderaan de extruder niet aan. Deze kan zeer heet zijn, zelfs wanneer uw Toybox niet in werking is.
- Laat geprint speelgoed 1 minuut afkoelen voordat u het aanraakt of verwijdert.
- Probeer geen printresten te verwijderen door met vingers of nagels te krabben.
- Buig het bed zodat de resten loskomen.
- Kleine geprinte speeltjes kunnen verstikkingsgevaar opleveren. Houd die uit de buurt van nieuwsgierige monden.
- Houd uw Toybox uit de buurt van water.
- Controleer de adapter regelmatig op beschadiging aan het snoer, de behuizing of andere onderdelen die brand, elektrische schokken of letsel kunnen veroorzaken. Als de adapter beschadigd is, moet u het gebruik van de printer onderbreken en contact opnemen met ons support team.

## what's in the box

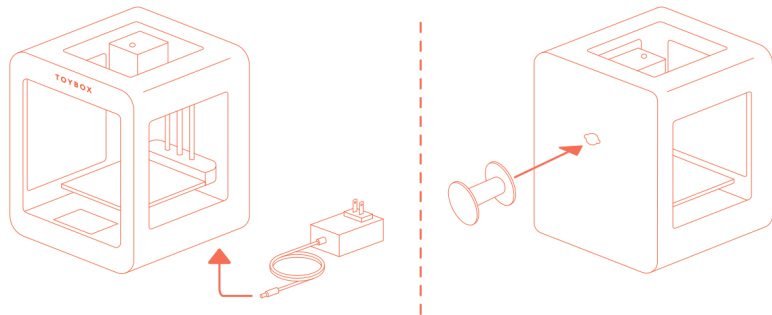


# quick start guide

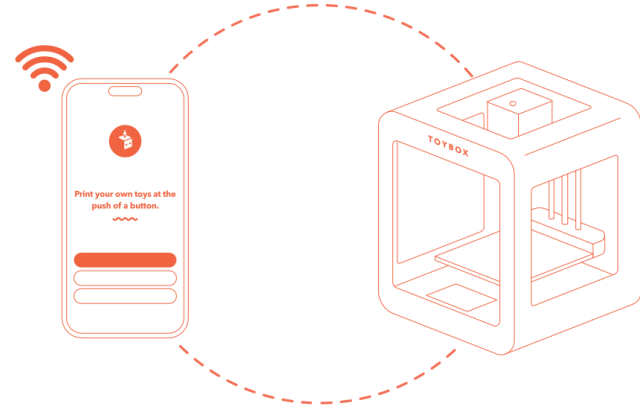
1



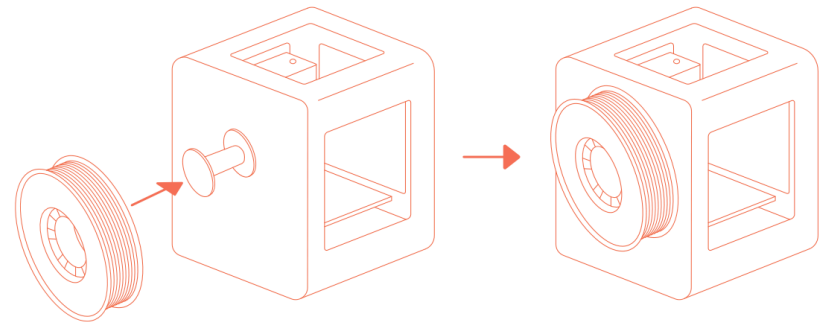
2

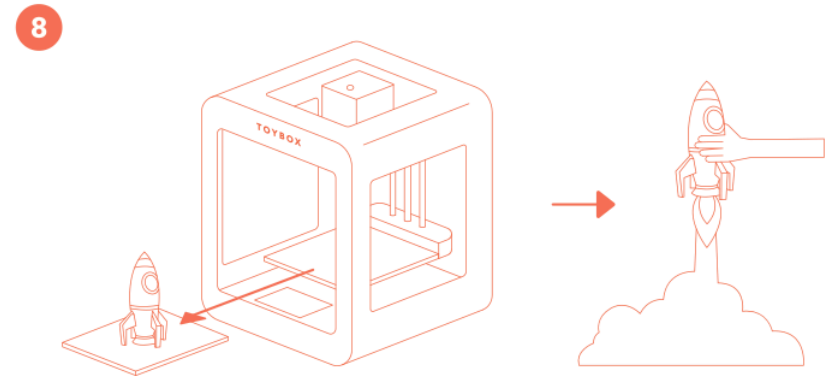
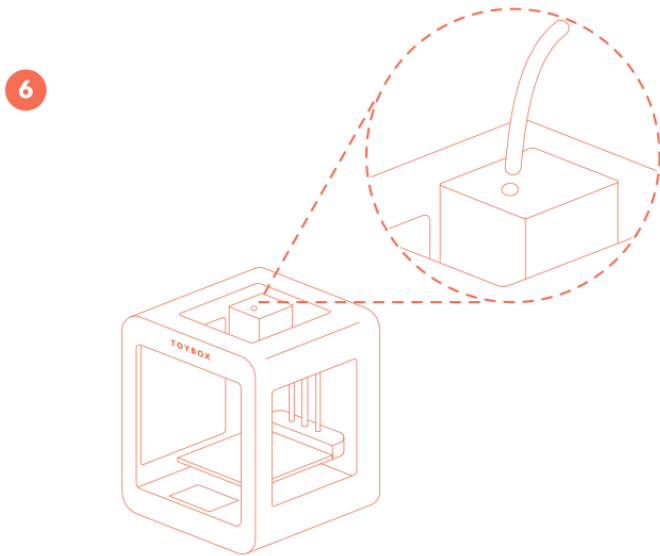
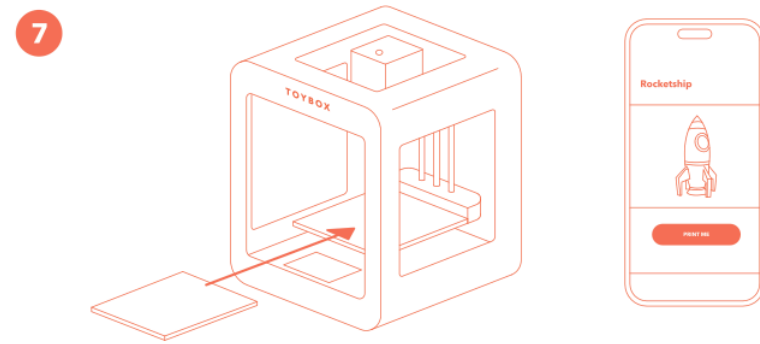
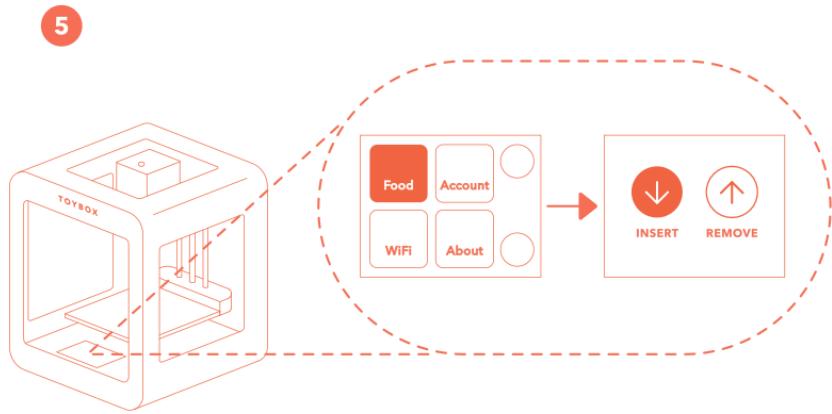


3



4





## Veelgestelde vragen

**Voor veelgestelde vragen, bezoek:** <https://maketoys.zendesk.com/>

**Voor handige video's, bezoek onze YouTube pagina op:**

[www.youtube.com/@toyboxlabs1268](http://www.youtube.com/@toyboxlabs1268)

## Contact opnemen met support

Aks u problemen hebt die niet door deze handleiding worden opgelost, neem dan contact op met de klantenservice van Toybox Labs via e-mail op [support@toybox.com](mailto:support@toybox.com). Zorg ervoor dat u het serienummer van uw printer bij de hand heeft (te vinden onderaan uw Toybox Printer) wanneer u contact opneemt met de klantenservice. Ga voor meer hulp en tips naar [toybox.com/help](http://toybox.com/help).

## Onderhoud en probleemoplossing

- **Regelmatig onderhoud:** Reinig het printbed regelmatig en controleer op vuil. Maak de printeronderdelen indien nodig licht stofvrij. Gebruik een schone doeken isopropylalcohol om het printbed voorzichtig schoon te maken. Vermijd het gebruik van agressieve chemicaliën of schuurmiddelen die het oppervlak kunnen beschadigen.
- **Afrdukbed nivelleren:** Als prints niet goed hechten of kromtrekken, controleer dan de nivellering van het printbed en pas deze aan.

Printer food kan het beste worden bewaard op een koele, droge plaats uit de zon. Als je ergens woont met een hoge luchtvochtigheid

of op zoek bent naar goede bewaarmethodes, zijn hier een paar populaire opties:

1. Eenvoudige ziplock zakken die goed gesloten zijn.
2. Vacuümzakken.
3. Opbergdozen met verzegelde deksels.

## U AANGEBODEN DOOR

TOYBOX LABS INC.

[www.toybox.com](http://www.toybox.com)

66 FRANKLIN ST SUITE 300 OAKLAND, CA 94607

MÖSLBICHL 78, 6250 KUNDL, OOSTENRIJK

ONTWORPEN IN CALIFORNIË, VS

VERVAARDIGD DOOR TOYBOX LABS INC.

GEMAAKT IN CHINA

**We wensen u veel plezier met uw nieuwe Toybox Labs 3D printer. Veel printplezier!**

## Specificaties

**Ondersteunde besturingssystemen:** iOS, Android of elke webbrowser

**Printvolume:** 7 x 8 x 9 cm

**Printsnelheid:** 60 mm/s

**Printresolutie:** 200 micron

**Extruder:** 4 mm Smooth-Flow Extruder Head

**Printbed:** Easy-Peel Bed

**Compatibele systemen:** STL, OBJ, gCode

**LCD-scherm:** Aanraakscherm

**Afmetingen:** 7,4" x 7,4" x 9,05" (inch)

**Gewicht:** 5 lb 5,8 oz

**Printmaterialen:** PLA niet-giftig plastic

**Communicatieprotocol:** Wi-Fi (2,4Hz b/g/n); 2,4GHz eigen

**PSU Model:**

- EU: DZ048BHL240200V
- VK: DZ048BHL240200B
- VS/MEXICO: DZ048BHL240200U

**ELEKTRISCHE CLASSIFICATIE:**

INPUT: 100-240V~50/60Hz 1,5A

UITGANG: 24.0V=2.0A 48.0W

**Productnaam:** Toybox 3D-printer

**Modelnaam:** Alpha 2

**LEEFTIJD:** 14+

## Conformiteit

**FCC ID:** 2BGPC-ALPHA2

### **FCC-verklaring:**

Dit apparaat voldoet aan deel 15 van de FCC regels. Het gebruik is onderworpen aan de volgende twee voorwaarden: (1) Dit toestel mag geen schadelijke interferentie veroorzaken en (2) dit toestel moet alle ontvangen interferentie accepteren, inclusief interferentie die een ongewenste werking kan veroorzaken. Dit toestel moet worden geïnstalleerd en gebruikt met een minimale afstand van 20 cm tussen de radiator en uw lichaam.

OPMERKING: Dit toestel is getest en voldoet aan de limieten voor een digitaal toestel van klasse B, volgens deel 15 van de FCC regels. Deze limieten zijn bedoeld om redelijke bescherming te bieden tegen schadelijke interferentie in een woonomgeving. Dit toestel genereert, gebruikt en kan radiofrequentie-energie uitstralen en kan, indien niet geïnstalleerd en gebruikt volgens de instructies, schadelijke interferentie veroorzaken aan radiocommunicatie. Er is echter geen garantie dat er geen interferentie zal optreden in een bepaalde installatie. Als dit toestel schadelijke interferentie veroorzaakt aan radio- of televisieontvangst, wat kan worden vastgesteld door het toestel uit en aan te zetten, wordt de gebruiker aangemoedigd te proberen de interferentie te verhelpen door een of meer van de volgende maatregelen:

- Heroriënteer of verplaats de ontvangstantenne.
- Vergroot de afstand tussen het toestel en de ontvanger.
- Sluit het toestel aan op een stopcontact van een ander circuit dan dat waarop de ontvanger is aangesloten.
- Raadpleeg de dealer of een ervaren radio/TV-technicus voor hulp.

WIJZIGING: Alle wijzigingen of aanpassingen die niet uitdrukkelijk zijn goedgekeurd door de concessiehouder van dit toestel kunnen de bevoegdheid van de gebruiker om het toestel te bedienen tenietdoen.

### Waarschuwingen

**Waarschuwing:** Als de externe bedrading van het product beschadigd is, mag het hele product niet worden gebruikt.

**Waarschuwing:** Het product moet worden geïnstalleerd voor gebruik binnenshuis, en de omgevingstemperatuur van het gebruik is 0-40 graden Celsius, in een droge omgeving.

**Waarschuwing:** Mag alleen worden gebruikt in droge omgevingen; indien nat, niet gebruiken.

**Waarschuwing:** Niet geschikt voor kinderen jonger dan 3 jaar.

**Waarschuwing:** Het Toybox moet worden gebruikt met de voeding van model Alpha 2 geleverd door het bedrijf of de set. Het is niet toegestaan om de voeding van andere modellen of merken te gebruiken. De voeding is geen speelgoed en moet worden geïnstalleerd en verwijderd door een volwassene.

**Waarschuwing:** Als het speelgoed moet worden schoongemaakt, moet de voeding van tevoren worden losgekoppeld.

**Waarschuwing:** De in dit product gebruikte materialen zijn niet schadelijk voor kinderen. Houd echter rekening met het risico op verstikking wanneer kinderen voorwerpen kleiner dan 32 mm die door de printer zijn geprint, inslikken.

LET OP - ELEKTRISCH BEDIEND PRODUCT - Niet aanbevolen voor kinderen jonger dan 8 jaar. Ouderlijk toezicht aanbevolen. Zoals bij alle elektrische producten

moeten voorzorgsmaatregelen in acht worden genomen tijdens het hanteren en gebruik om elektrische schokken te voorkomen.

WAARSCHUWING - SCHERPE RANDEN - Let op uw vingers. Wees voorzichtig bij het hanteren van het toestel om scherpe randen te vermijden die persoonlijk letsel kunnen veroorzaken.



AFVOER VAN UW OUD PRODUCT Uw product is ontworpen en vervaardigd met materialen en onderdelen van hoge kwaliteit die kunnen worden gerecycled en hergebruikt. Wanneer dit symbool van een doorgekruiste vuilnisbak op een product staat, betekent dit dat het product valt onder de Europese Richtlijn 2012/19/EU. Informeer naar het lokale inzamelsysteem voor elektrische en elektronische producten. Houd u aan de lokale regels en gooi uw oude producten niet weg met het normale huishoudelijke afval. Een correcte verwijdering van uw oude product helpt mogelijke negatieve gevolgen voor het milieu en de volksgezondheid te voorkomen..