



JLAB AUDIO  
AURICULARES  
EPIC AIR ANC

Adoramos que esteja a desfrutar do JLab Audio!  
Orgulhamo-nos dos nossos produtos e apoiamo-los totalmente.



#### A SUA GARANTIA

Todas as reclamações de garantia estão sujeitas à autorização da JLab Audio e segundo o nosso próprio critério. Guarde a prova de compra para garantir a cobertura de garantia.



#### CONTACTE-NOS

Pode contactar-nos através do email [support@jlabaudio.com](mailto:support@jlabaudio.com) ou visite-nos em [intl.jlabaudio.com/contact](http://intl.jlabaudio.com/contact)

### REGISTE-SE HOJE

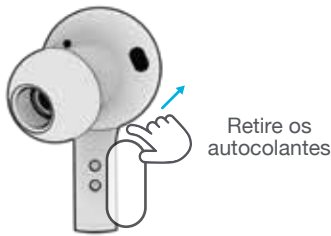
[intl.jlabaudio.com/register](http://intl.jlabaudio.com/register)

[Atualizações de produtos](#)  
[Dicas de utilização](#) | [FAQs e mais](#)

## PRIMEIRA INSTALAÇÃO

### 1 AURICULARES DE LIGAÇÃO AUTOMÁTICA

A. Retire os auriculares da caixa de carga e remova os autocolantes.



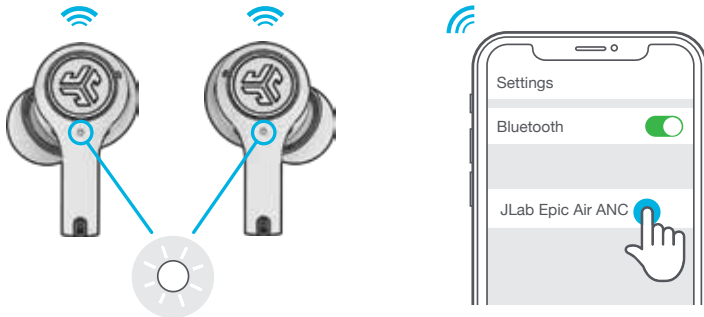
B. Pressione e mantenha pressionado durante mais de 3 segundos em cada auricular. Uma luz azul e branca piscando num auricular indicará que está pronto para emparelhar com o seu aparelho.



### 2 LIGAÇÃO BLUETOOTH

Selecione "JLab Epic Air ANC" nas definições do seu dispositivo.

O sinal sonoro de dois bipes seguidos de luzes brancas sólidas indicará que está ligado.



### ADIÇÃO DE DISPOSITIVOS BLUETOOTH NOVOS / ADICIONAIS:

Desligar o Bluetooth de qualquer dispositivo previamente ligado. Ligar o Bluetooth a partir de um novo dispositivo. Tirar os auriculares da caixa. Os auriculares entram automaticamente no emparelhamento de Bluetooth. Selecione "JLab Epic Air ANC" nas novas definições do dispositivo para ligar.

## DESCARREGAR A APLICAÇÃO

Personalizar as características do Epic Air ANC e atualizar o software mais recente.  
Descarregar o JLab Air ANC APP na Apple/Google Play Store



## CONTROLOS

**SENSOR DE TOQUE ESQUERDO**



**SENSOR DE TOQUE DIREITO**



### **DIMINUIR O VOLUME DE SOM:**

Toque único

### **SIRI (iOS) ou "OK GOOGLE"**

**(ANDROID):** Toque duplo

### **DESPERTAR / ANC ON / ANC OFF:**

Prima e mantenha durante mais de 1 segundo

### **ALTERAR O EQUALIZADOR:**

Toque triplo

### **AUMENTAR O VOLUME DE SOM:**

Toque único

### **REPRODUZIR / PAUSA:**

Toque duplo

### **FAIXA SEGUINTE:**

Prima e mantenha durante mais de 1 segundo

### **ALTERAR O EQUALIZADOR:**

Toque triplo

**RESPOSTA:** Toque único para a esquerda ou direita

**DESLIGAR:** Toque duas vezes à esquerda ou à direita

**REJEITAR A CHAMADA RECEBIDA:**

Prima duas vezes e mantenha premido durante mais de 1 segundo para a esquerda ou direita

**MODO DE MÚSICA / FILME:** Pressione e mantenha premidos ambos os sensores de toque simultaneamente durante mais de 3 segundos.

### **DESLIGAR SEM CAIXA DE CARREGAMENTO:**

Desligue o Bluetooth nas configurações do dispositivo. Os auriculares serão desligados após 3 minutos.

## SINAIS ACÚSTICOS

**LIGAR:** Alarme

### **EMPARELHAMENTO BLUETOOTH:**

"Ready to Pair". Epic Air ANC está pronto para emparelhar com o seu dispositivo Bluetooth.

### **DESPERTAR ON / OFF:**

1 Bip / 2 Bipes

**ANC ON / OFF:** Campainha

### **BLUETOOTH CONECTADO:**

2 bipes. O auricular está conectado ao dispositivo.

### **BATERIA CHEIA:**

"Bateria cheia" (100-80%)

### **BATERIA MÉDIA:**

"BATERIA MÉDIA" (80-20%)

### **BATERIA FRACA:**

"Bateria fraca" (menos de 20%. Quando a energia diminui para 10%, "Bateria fraca" toca uma vez)

**DESLIGAR:** Alarme

## MODOS DE EQUALIZADOR

Toque triplo em qualquer um dos auriculares para diferentes configurações de EQ. Os avisos sonoros indicarão as definições de EQ (Epic Air ANC fará o ciclo de 4 definições de EQ). Personalizar cada configuração de EQ descarregando a aplicação JLab Air ANC App na Apple/Google Play Store.



### **MODO DE EXCLUSIVIDADE JLAB (Um Sinal Sonoro)**

Assinatura JLab C3™ com oz e graves amplificados



### **EQUILIBRADO (Dois Sinais Sonoros)**

Som equilibrado sem ajustes adicionais



### **BASS BOOST (Três Sinais Sonoros)**

Graves e graves secundários amplificados



### **BIP**

Configuração de EQ personalizada (baixe o aplicativo JLab Air ANC para personalizar)

## LIGAR/DESLIGAR A ENERGIA AUTOMÁTICA

1

Colocar os auriculares no estojo de carregamento desligará os mesmos e começará a carregar. As luzes azuis indicam que os auriculares estão a carregar e serão desligados quando totalmente carregados.

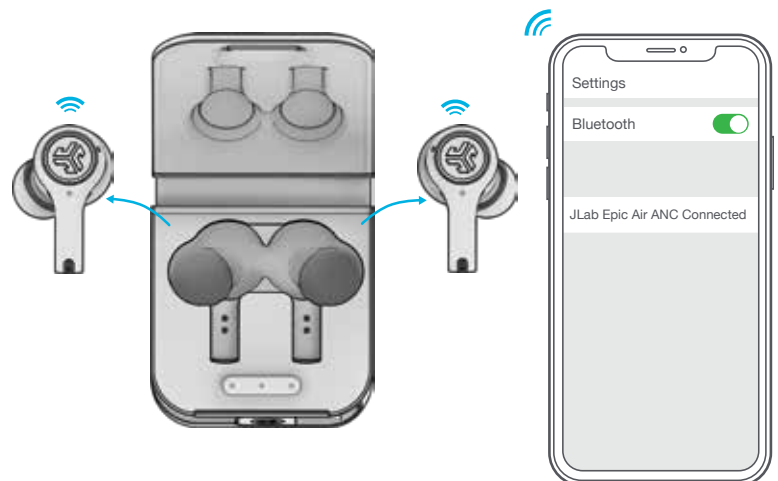
2

Quando retirados do estojo de carregamento, os mesmos serão LIGADOS e conectados automaticamente.

CARREGAMENTO DO LADO ESQUERDO

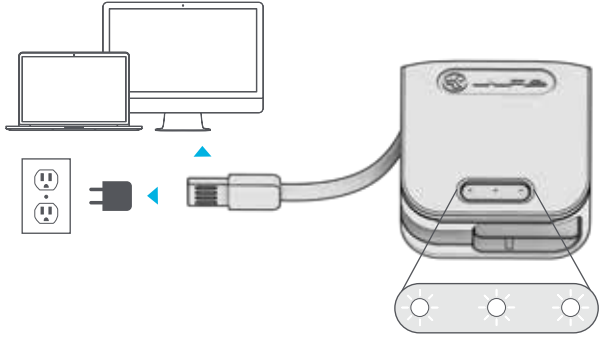


CARREGAMENTO DO LADO DIREITO



## CARREGAMENTO POR FIOS

Ligue o Epic Air ANC ao computador ou dispositivo de saída USB 5V 1A (ou inferior).



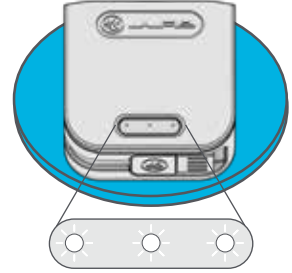
Os LEDs pulsam em branco ao carregar e ficam brancos quando totalmente carregados.

## CARREGAMENTO SEM FIOS

Colocar a caixa de carregamento numa plataforma de carregamento sem fios.

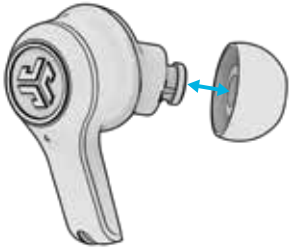


Os LEDs pulsam em branco ao carregar e ficam brancos quando totalmente carregados.



## INSTALAÇÃO

Experimente todas as pontas de ouvido para um melhor encaixe e vedação adequada.



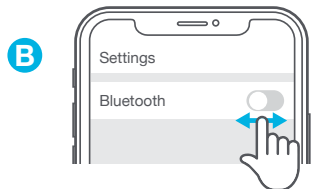
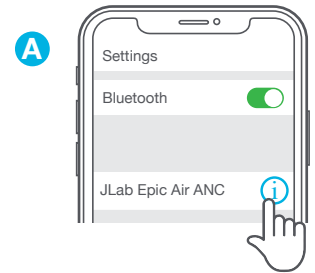
Coloque no canal auditivo e gire ligeiramente para ajustar da melhor forma.



## RESOLUÇÃO DE PROBLEMAS

### SEM SOM NUM AURICULAR OU O AURICULAR É DESLIGADO (REESTABECIMENTO MANUAL)

- 1 Introduza as definições do seu dispositivo Bluetooth e esqueça o JLab Epic Air ANC. Fig. **A**
- 2 Mantenha os auriculares no estojo de carregamento e NUM auricular toque rapidamente no sensor de toque 7x. A luz azul pisca 3 vezes. Fig. **C**
- 3 Repetir com outro auricular. Bater rapidamente no sensor de toque 7x vezes. A luz azul pisca 3 vezes. Fig. **C**
- 4 Retirar ambos os auriculares da caixa de carregamento. Esperar que um dos auriculares fique branco sólido e o outro pisque azul/branco. Está agora pronto para emparelhar com o seu dispositivo Bluetooth.



Toque rápido 7x vezes

### O DISPOSITIVO BLUETOOTH NÃO SE LIGA/RELIGA

- 1 Introduza as definições do seu dispositivo Bluetooth e esqueça o JLab Epic Air ANC. Fig. **A**
- 2 Desligue e ligue o Bluetooth. Fig. **B**
- 3 Retire os auriculares do estojo. Espere um ficar totalmente branco e o outro piscar em azul / branco.
- 4 Selecione "JLab Epic Air ANC" nas configurações do dispositivo para reconectar.

Vídeos instrutivos em: [INTL.JLABAUDIO.COM/MANUALS](https://intl.jlabaudio.com/manuals)

## DICAS RÁPIDAS

- O auricular esquerdo ou direito pode ser utilizado independentemente para música e chamadas telefônicas. Basta escolher um e retirar da caixa para ligar.
- Apenas UM dispositivo Bluetooth pode ser ligado de cada vez. Desligue o Bluetooth em dispositivos não desejados e ligue o Bluetooth no dispositivo escolhido para se ligar.
- Secar completamente os auriculares antes de colocar a mala de carregamento para evitar qualquer dano na mesma.

## AVISO

**Secar completamente os auriculares antes de os colocar na mala de carregamento.**

Se os auriculares estiverem húmidos ou molhados, isto irá causar danos na mala de carregamento. A garantia será anulada se a mala de carregamento apresentar danos por água/suor.



## ADVERTÊNCIA

- Evite calor, frio e humidade extremos.
- Evite deixar cair ou esmagar os auriculares.
- Pode acumular-se cera nas pontas dos auriculares, diminuindo a qualidade do som. Remova cuidadosamente a cera com um cotonete ou outra ferramenta pequena para melhorar a qualidade do som.
- Se sentir desconforto ou dor, tente baixar o volume ou deixe de o utilizar temporariamente.
- Se sentir regularmente desconforto durante a utilização deste produto, deixe de o utilizar e consulte o seu médico.
- Recomendamos que trate os auriculares como se fossem uns bons óculos de sol, mantendo-os num local seguro quando não estiverem a ser utilizados.



[Produtos da loja](#) | [Alertas de ofertas](#) | [Burn-in dos seus auscultadores](#)

JLab Audio + Burn-in Tool

