



JLAB  
AUDIO

EPIC AIR SPORT  
ANC OHRHÖRER

Wir freuen uns, dass Sie sich für JLab Audio entschieden hast, um richtig abzurocken! Wir sind stolz auf unsere Produkte und stehen voll hinter ihnen.



### IHRE GARANTIE

Sämtliche Garantieansprüche unterliegen der Genehmigungspflicht von JLab. Bewahren Sie Ihren Kaufbeleg auf, um die Garantieleistung in Anspruch nehmen zu können.



### KONTAKTIEREN SIE UNS

Unter [support@jlabaudio.com](mailto:support@jlabaudio.com) oder besuchen Sie [intl.jlabaudio.com/contact](http://intl.jlabaudio.com/contact)

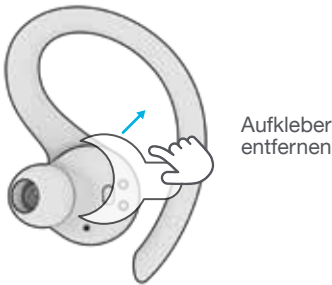
## REGISTRIEREN SIE SICH NOCH HEUTE

[intl.jlabaudio.com/register](http://intl.jlabaudio.com/register)  
Produktneugigkeiten | Nützliche tipps  
FAQs und mehr

## ERSTMALIGE EINRICHTUNG

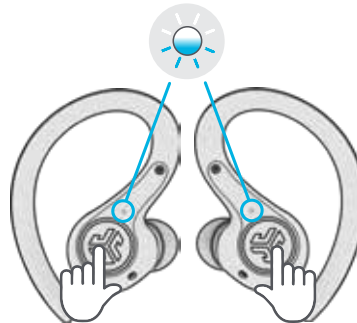
### 1 OHRHÖRER MIT AUTO-CONNECT-FUNKTION

A. Ohrhörer aus dem Ladegehäuse nehmen und Aufkleber entfernen.



Aufkleber entfernen

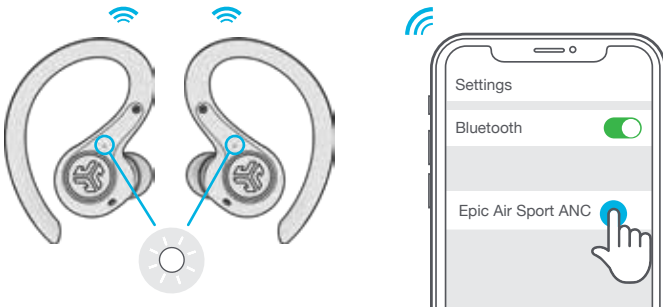
B. Drücken und halten Sie an jedem Ohrhörer mindestens 3 Sekunden gedrückt. Ein blau-weißes blinkendes Licht an einem Ohrhörer zeigt an, dass die Verbindung zu Ihrem Gerät hergestellt werden kann.



Mindestens 3 Sekunden lang drücken und halten

### 2 MIT BLUETOOTH VERBINDEN

Wählen Sie „Epic Air Sport ANC“ in Ihren Geräteeinstellungen. Zwei Pieptöne, gefolgt von einem weißen Dauerlicht, zeigen an, dass Sie verbunden sind.



### NEUE / ZUSÄTZLICHE BLUETOOTH-GERÄTE HINZUFÜGEN:

Schalten Sie Bluetooth von jedem zuvor verbundenen Gerät AUS. Schalten Sie Bluetooth von dem neuen Gerät aus EIN. Nehmen Sie die Ohrhörer aus dem Gehäuse. Die Ohrhörer werden automatisch die Bluetooth-Kopplung einleiten. Wählen Sie „Epic Air Sport ANC“ in den Einstellungen des neuen Geräts, um eine Verbindung herzustellen.

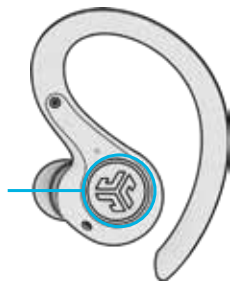
## DIE APP HERUNTERLADEN

Passen Sie die Funktionen von Epic Air Sport ANC an und aktualisieren Sie die neueste Software. Laden Sie die JLab Air ANC APP im Apple/Google Play Store herunter.



## STEUERTASTEN

LINKER  
BERÜHRUNGS-  
SENSOR



RECHTER  
BERÜHRUNGS-  
SENSOR



### LAUTSTÄRKE VERRINGERN:

1 Mal antippen

**SIRI (iOS) oder „OK GOOGLE“ (ANDROID):** 2 Mal antippen

### ACHTUNG / ANC EIN / ANC AUS:

Drücken und mindestens 1 Sekunde gedrückt halten

**EQ ÄNDERN:** 3 Mal antippen

### LAUTSTÄRKE ERHÖHEN:

1 Mal antippen

**WIEDERGABE / PAUSE:** 2 Mal antippen

**TITEL VOR:** Drücken und mindestens

1 Sekunde gedrückt halten

**EQ ÄNDERN:** 3 Mal antippen

**ANTWORTEN:** 1 Mal links oder rechts antippen

**AUFLEGEN:** 2 Mal links oder rechts antippen

**EINKOMMENDEN ANRUF ABLEHNEN:**

2 Mal links oder rechts antippen und mindestens 1 Sekunde gedrückt halten

## SPRACH- UND TONANSAGEN

**EINSCHALTEN:** Glockenton

### BLUETOOTH-KOPPLUNG:

„Bereit zur Kopplung“. Epic Air Sport ANC ist bereit für die Verbindung mit Ihrem Bluetooth-Gerät

### ACHTUNG EIN/AUS:

1 Piepton / 2 Pieptöne

**ANC EIN/AUS:** Glockenton

### MIT BLUETOOTH VERBUNDEN:

2 Pieptöne. Ohrhörer ist mit dem Gerät verbunden.

**AKKU VOLL:** „Akku voll“ (100-80 %)

### AKKU MITTEL:

„Akku mittel“ (80-20 %)

**AKKU SCHWACH:** „Akku schwach“

(weniger als 20 %. Wenn die Akkuleistung auf 10 % sinkt, wird einmal „Akku schwach“ angezeigt)

**AUSSCHALTEN:** Glockenton

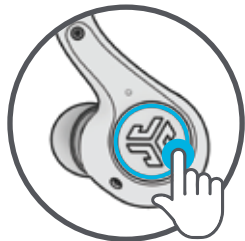
**MUSIK- / FILM-MODUS:** Beide Berührungssensoren gleichzeitig drücken und mindestens 3 Sekunden gedrückt halten.

### AUSSCHALTEN OHNE LADEGEHÄUSE:

Schalten Sie Bluetooth in den Geräteeinstellungen aus. Die Ohrhörer werden sich nach 3 Minuten abschalten.

## EQUALIZERMODI

3 Mal auf beide Ohrhörer tippen für verschiedene EQ-Einstellungen. Tonansagen geben die EQ-Einstellungen an (Epic Air Sport ANC führt 4 EQ-Einstellungen durch). Passen Sie jede EQ-Einstellung an, indem Sie die JLab Air ANC App im Apple/Google Play Store herunterladen.



### JLab SIGNATURE (Ein Piepton)

JLab C3™ Signature-Sound mit verstärktem Gesang und Bass



### AUSGEWOGEN (Zwei Pieptöne)

Gleichmäßiger Sound ohne zusätzliche Klangverstärkung



### BASS BOOST (Drei Pieptöne)

Verstärkter Bass und Subbass



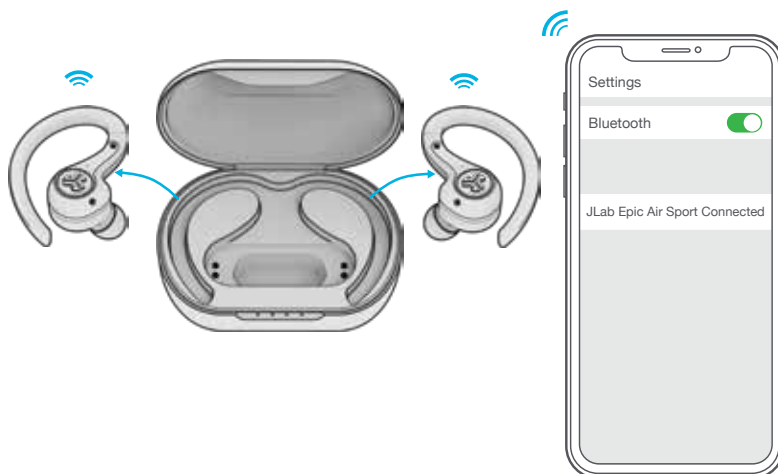
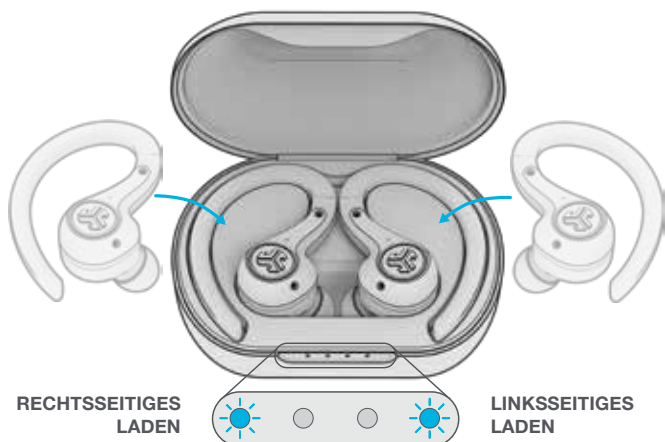
### SIGNALTON

Benutzerdefinierte EQ-Einstellung (zum Anpassen die JLab Air ANC-App herunterladen)

## AUTOMATISCHES EIN-/AUSSCHALTEN

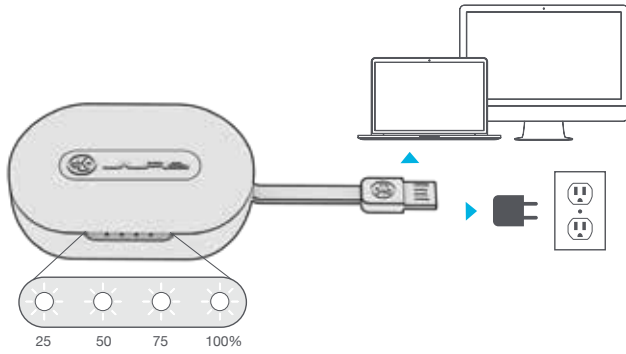
**1** Wenn Sie die Ohrhörer in das Ladegehäuse einsetzen, schalten sich die Ohrhörer AUS und der Ladevorgang beginnt. Blaue Lichter zeigen an, dass die Ohrhörer aufgeladen werden und schalten sich aus, sobald diese vollständig aufgeladen sind.

**2** Wenn sie aus dem Ladegehäuse entnommen werden, schalten sie sich automatisch EIN und die Verbindung wird hergestellt.



## KABELGEBUNDENES LADEN

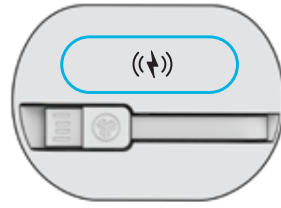
Schließen Sie die Epic Air Sport ANC an einen Computer oder ein USB-Ausgabegerät mit 5V 1A (oder weniger) an.



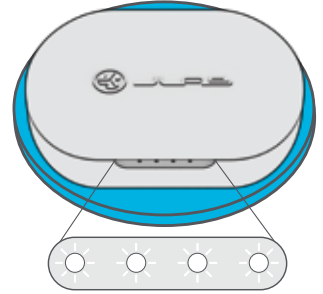
Die LEDs blinken beim Aufladen weiß und leuchten bei vollständiger Aufladung dauerhaft weiß.

## KABELLOSES LADEN

Stellen Sie den Ladebehälter auf eine kabellose Ladeplattform.



Die LEDs blinken beim Aufladen weiß und leuchten bei vollständiger Aufladung dauerhaft weiß.

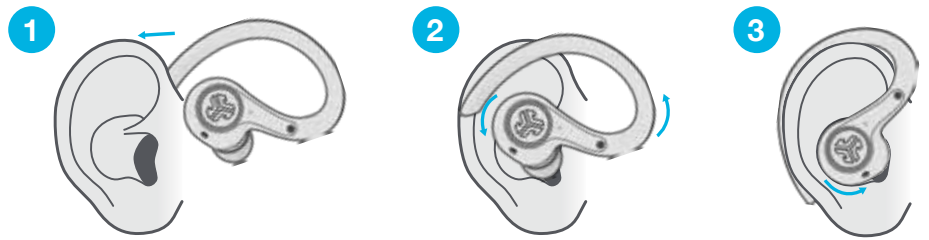


## ANPASSUNG

Probieren Sie alle Ohrstöpsel für eine optimale Passform und korrekte Abdichtung aus.



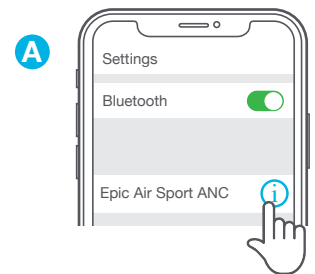
Setzen Sie die Ohrstöpsel in den Gehörgang und drehen Sie diese leicht, um eine optimale Anpassung zu erreichen.



## FEHLERBEHEBUNG

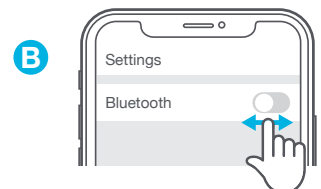
### KEIN TON IN EINEM OHRHÖRER ODER OHRHÖRER SIND NICHT VERBUNDEN (MANUELLE ZURÜCKSETZUNG)

- 1 Gehen Sie zu den Bluetooth-Geräteinstellungen und ignorieren Sie die JLab Epic Air Sport ANC. Abb. **A**
- 2 Lassen Sie die Ohrhörer im Ladegehäuse und tippen Sie bei EINEM Ohrhörer schnell 7 Mal auf den Berührungssensor. Das Licht blinkt 3 Mal blau. Abb. **C**
- 3 Wiederholen Sie den Vorgang mit dem zweiten Ohrhörer. Tippen Sie schnell 7 Mal auf den Berührungssensor. Das Licht blinkt 3 Mal blau. Abb. **C**
- 4 Nehmen Sie beide Ohrhörer aus dem Ladegehäuse. Warten Sie, bis einer der Ohrhörer dauerhaft weiß wird und der andere blau/weiß blinkt. Sie sind nun bereit, eine Verbindung mit Ihrem Bluetooth-Gerät herzustellen.



### BLUETOOTH-GERÄT STELLT KEINE VERBINDUNG/WIEDERVERBINDUNG HER

- 1 Gehen Sie zu den Bluetooth-Geräteinstellungen und ignorieren Sie die JLab Epic Air Sport ANC. Abb. **A**
- 2 Schalten Sie die Bluetooth-Funktion AUS und anschließend wieder EIN. Abb. **B**
- 3 Nehmen Sie die Ohrhörer aus dem Gehäuse. Warten Sie, bis einer der Ohrhörer dauerhaft weiß wird und der andere blau/weiß blinkt.
- 4 Wählen Sie „Epic Air Sport ANC“ in den Geräteinstellungen, um das Gerät wieder zu verbinden.



7 Mal schnell antippen

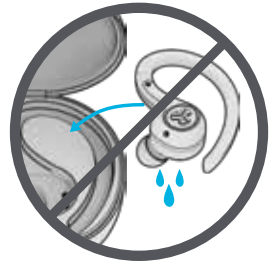
## SCHNELLE TIPPS

- Der linke oder rechte Ohrhörer kann unabhängig für Musik und Telefongespräche verwendet werden. Wählen Sie einfach einen Ohrhörer aus und nehmen Sie ihn aus dem Gehäuse, um ihn zu verbinden.
- Es kann jeweils nur EIN Bluetooth-Gerät gleichzeitig angeschlossen werden. Schalten Sie Bluetooth auf unerwünschten Geräten aus und schalten Sie es auf dem ausgewählten Gerät ein, um eine Verbindung herzustellen.
- Trocknen Sie die Ohrhörer vollständig ab, bevor Sie diese in das Ladegehäuse einsetzen, um eine Beschädigung des Gehäuses zu vermeiden.

## WARNUNG

**Trocknen Sie die Ohrhörer vollständig ab, bevor Sie diese in das Ladegehäuse einsetzen.**

Feuchte oder nasse Ohrhörer führen zu Schäden am Ladegehäuse. Die Garantie erlischt, wenn das Ladegehäuse Schäden durch Wasser/Schweiß aufweist.



## VORSICHT

- Vermeiden Sie extreme Hitze, Kälte und Feuchte.
- Vermeiden Sie es, die Ohrhörer fallen zu lassen oder zu quetschen.
- In den Passstücken kann sich Wachs ansammeln, was die Klangqualität beeinträchtigt. Entfernen Sie das Wachs vorsichtig mit einem Wattestäbchen oder einem anderen kleinen Werkzeug, um die Klangqualität zu verbessern.
- Wenn Sie Unbehagen oder Schmerzen verspüren, versuchen Sie, die Lautstärke zu verringern oder die Nutzung vorübergehend einzustellen.
- Wenn Sie während der Nutzung dieses Produktes regelmäßig Unbehagen verspüren, stellen Sie die Nutzung ein und konsultieren Sie Ihren Arzt.
- Wir empfehlen Ihnen, Ihren Ohrhörer wie eine schöne Sonnenbrille zu behandeln und ihn bei Nichtgebrauch an einem sicheren Ort aufzubewahren.



[Produkte kaufen](#) | [Produktmeldungen](#) | [Kopfhörer einbrennen](#)

JLab Audio + Burn-in Tool

