



JLAB AUDIO  
ÉCOUTEURS  
EPIC AIR SPORT  
ANC

**Nous vous remercions d'avoir choisi le produit JLab Audio!  
Nous sommes fiers de nos produits et croyons entièrement en eux.**



### VOTRE GARANTIE

Toutes les réclamations de garantie sont soumises à l'autorisation de JLab Audio et à notre seule discrétion. Conservez votre preuve d'achat pour vous assurer une garantie totale.



### NOUS CONTACTER

Contactez-nous à l'adresse [support@jlabaudio.com](mailto:support@jlabaudio.com) ou rendez-vous sur le site [intl.jlabaudio.com/contact](https://intl.jlabaudio.com/contact)

## INSCRIVEZ-VOUS DES AUJOURD'HUI

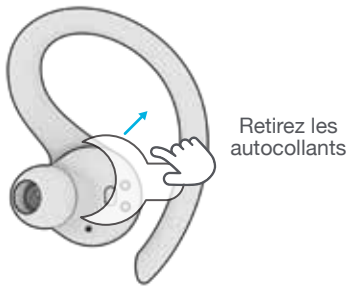
[intl.jlabaudio.com/register](https://intl.jlabaudio.com/register)

Mises à jour produits | Conseils  
FAQ et compléments

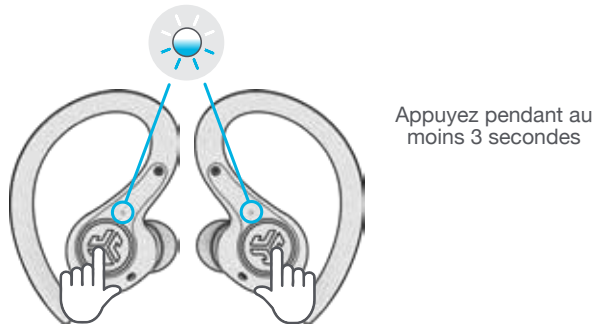
## PREMIÈRE UTILISATION

### 1 ÉCOUTEUR À CONNEXION AUTOMATIQUE

**A.** Sortez les écouteurs de leur boîtier de chargement et enlevez les autocollants.



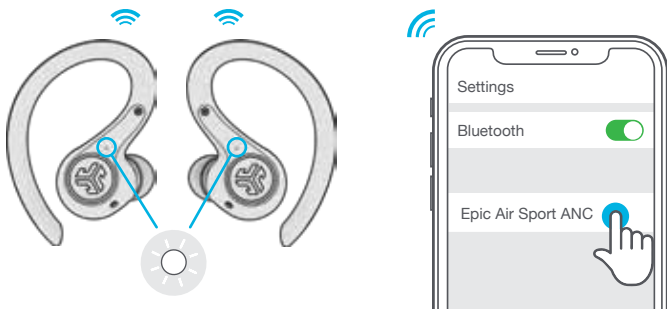
**B.** Appuyez longuement sur chaque écouteur pendant plus de 3 secondes. Une lumière bleue et blanche clignotante sur l'un des écouteurs indiquera qu'ils sont prêts à se connecter à votre appareil.



### 2 CONNECTION BLUETOOTH

Sélectionnez « Epic Air Sport ANC » dans les paramètres de votre appareil.

Un signal sonore composé de deux bips suivis d'une lumière blanche continue indique que la connexion est établie.



### AJOUT D'AUTRES APPAREILS BLUETOOTH :

Désactivez le Bluetooth sur tous les appareils précédemment connectés. Activez le Bluetooth sur un nouvel appareil. Retirez les écouteurs de leur boîtier. Les écouteurs entreront automatiquement en mode appairage Bluetooth. Sélectionnez « Epic Air Sport ANC » dans les paramètres du nouvel appareil à connecter.

## TÉLÉCHARGEMENT DE L'APPLICATION

Pour personnaliser les fonctionnalités de l'Epic Air Sport ANC et installer la dernière version du logiciel. Téléchargez l'application JLab Air ANC sur l'App Store ou Google Play Store.



## CONTRÔLES

CAPTEUR  
TACTILE  
GAUCHE



CAPTEUR  
TACTILE  
DROIT

**VOLUME -:** Simple pression

**SIRI (iOS) ou « OK GOOGLE » (ANDROID):** Double pression

**BE AWARE / CONTRÔLE BRUIT ON / OFF:** Appui long >1 sec

**CHANGEMENT EQ:** Triple pression

**VOLUME +:** Simple pression

**LECTURE / PAUSE:** Double pression

**AVANCE RAPIDE:** Appui long >1 sec

**CHANGEMENT EQ:** Triple pression

**DÉCROCHER:** Simple pression à droite ou à gauche

**RACCROCHER:** Double pression à droite ou à gauche

**REJETER UN APPEL ENTRANT:** Double pression et appui long >1 seconde à gauche ou à droite

**MODE MUSIQUE / FILM:** Appui long sur les deux capteurs simultanément >3 secondes.

**EXTINCTION SANS BOÎTIER DE CHARGEMENT:** Désactivez le Bluetooth dans les paramètres de votre appareil. Les écouteurs s'éteignent automatiquement au bout de 3 minutes.

## MESSAGES SONORES

**MISE EN ROUTE:** Carillon

**APPAIRAGE BLUETOOTH:**

« Ready to Pair ». Epic Air Sport ANC est prêt à s'apparier à votre appareil Bluetooth.

**BE AWARE ON/OFF:** 1 bip / 2 bips

**ANC ON/OFF:** Carillon

**BLUETOOTH CONNECTE:** 2 bips. L'écouteur est connecté à l'appareil.

**BATTERIE PLEINE:**

« Battery Full » (de 100 à 80 %)

**BATTERIE MOYENNE:**

« Battery Medium » (de 80 à 20 %)

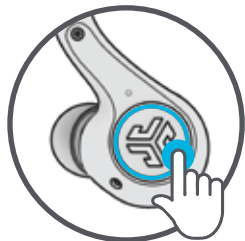
**BATTERIE FAIBLE:** « Battery Low »

(moins de 20 %. Lorsque la puissance passe en dessous de 10 %, le message « Low Battery » sera diffusé une fois)

**EXTINCTION:** Carillon

## MODES ÉGALISEUR

Appuyez trois fois sur l'un des écouteurs pour faire défiler les modes d'égaliseur (EQ). Un message sonore indique le mode EQ sélectionné (le cycle de l'Epic Air Sport ANC contient 4 modes d'égaliseur). Vous pouvez personnaliser tous les modes EQ en téléchargeant l'application JLab Air ANC sur l'App Store ou Google Play Store.



**JLab SIGNATURE (Un Bip)**

Son signature JLab C3™ avec voix et basses amplifiées



**ÉQUILIBRÉ (Deux Bips)**

Son harmonieux sans amplification supplémentaire



**BASSES FRÉQUENCES AMPLIFIÉES (Trois Bips)**

Basses et extrêmes-graves amplifiés

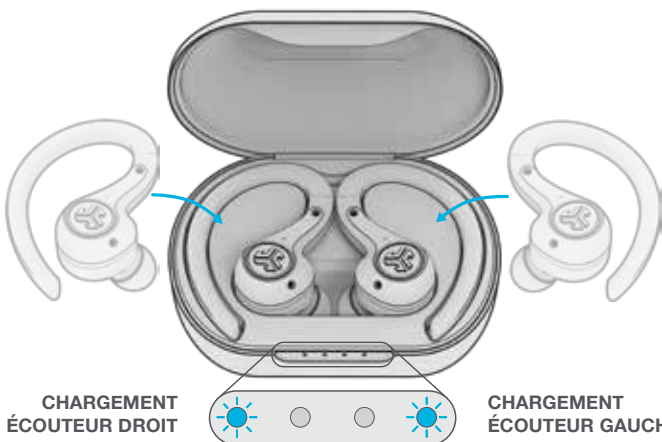


**BIP**

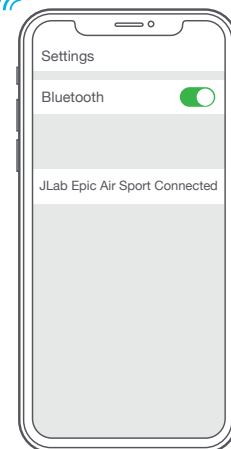
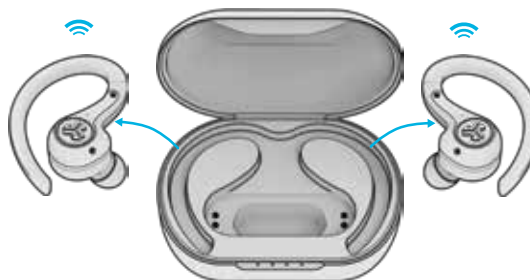
Paramètre d'égalisation personnalisé (téléchargez l'application JLab Air ANC pour personnaliser)

## ALLUMAGE/EXTINCTION AUTOMATIQUE

**1** Lorsque vous placez les écouteurs dans leur boîtier de chargement, ils s'éteignent et commencent à se recharger. Le voyant bleu indique que les écouteurs sont en train de se recharger. Ce voyant s'éteint lorsque les écouteurs sont pleinement chargés.

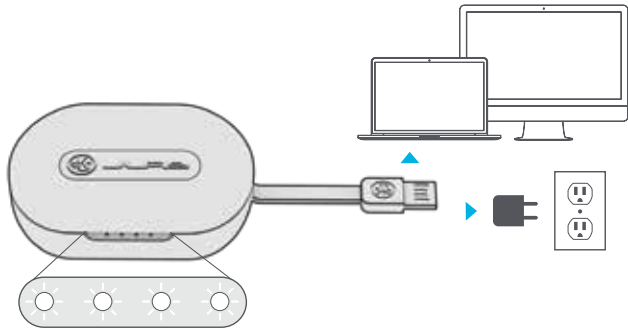


**2** Lorsque vous sortez les écouteurs de leur boîtier de chargement, ils s'allument et se connectent automatiquement.



## CHARGEMENT FILAIRE

Branchez votre Epic Air Sport ANC sur un ordinateur ou un port USB 5V 1A (ou moins).

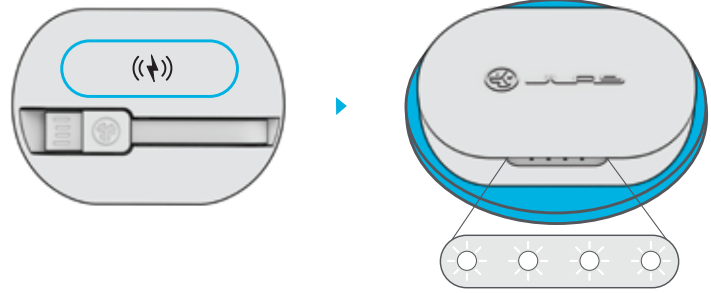


Les LED clignoteront en blanc durant le chargement et resteront allumées en blanc lorsque le chargement sera terminé.

## CHARGEMENT SANS FIL

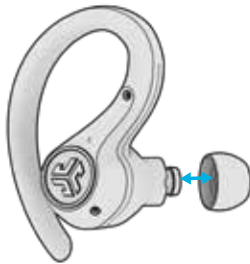
Placez le boîtier de chargement sur une base de recharge sans fil.

Les LED clignoteront en blanc durant le chargement et resteront allumées en blanc lorsque le chargement sera terminé.

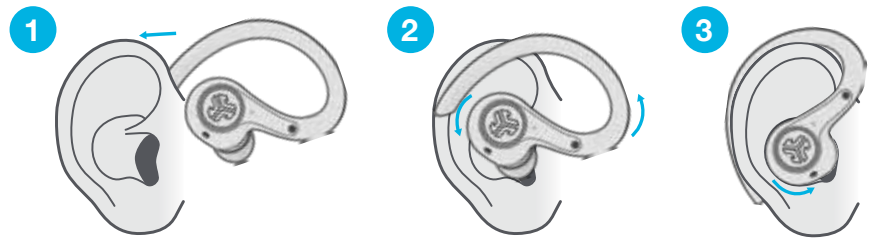


## AJUSTAGE

Essayez tous les embouts auriculaires pour trouver celui qui assure le port le plus confortable et le plus hermétique.



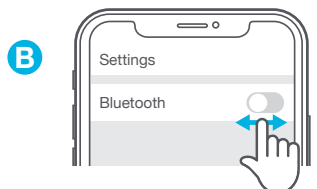
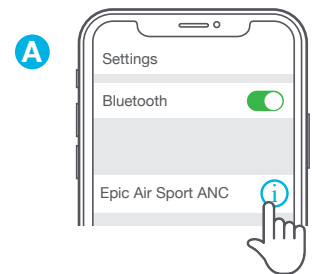
Placez-le dans votre conduit auditif et faites-le tourner légèrement pour l'ajuster au mieux.



## RÉSOLUTION DES PROBLÈMES

### AUCUN SON NE SORT DE L'UN DES ÉCOUTEURS OU LES ÉCOUTEURS SONT DÉCONNECTÉS (RÉINITIALISATION MANUELLE)

- 1 Ouvrez les paramètres de votre appareil Bluetooth et demandez-lui d'oublier vos Epic Air Sport ANC. Fig. **A**
- 2 Laissez les écouteurs dans leur boîtier de chargement et appuyez rapidement 7 fois sur le capteur tactile de l'UN des écouteurs. Le voyant clignote 3 fois en bleu. Fig. **C**
- 3 Recommencez avec l'autre écouteur. Appuyez rapidement 7 fois sur le capteur tactile. Le voyant clignote 3 fois en bleu. Fig. **C**
- 4 Sortez les deux écouteurs de leur boîtier de chargement. Attendez que le voyant de l'un des écouteurs devienne blanc continu et que l'autre clignote en bleu/blanc. Ils sont maintenant prêts à se connecter à votre appareil en Bluetooth.



7 pressions rapides

### L'APPAREIL BLUETOOTH NE SE CONNECTE/RECONNECTE PAS

- 1 Ouvrez les paramètres de votre appareil Bluetooth et demandez-lui d'oublier vos Epic Air Sport ANC. Fig. **A**
- 2 Désactivez le Bluetooth, puis réactivez-le. Fig. **B**
- 3 Sortez les écouteurs de leur boîtier. Attendez que l'un d'eux s'allume en blanc continu et l'autre en bleu/blanc clignotant.
- 4 Sélectionnez « Epic Air Sport ANC » dans les paramètres de l'appareil pour reconnecter les écouteurs.

Vidéo de démonstration : [INTL.JLABAUDIO.COM/MANUALS](https://www.intl.jlbaudio.com/manuals)

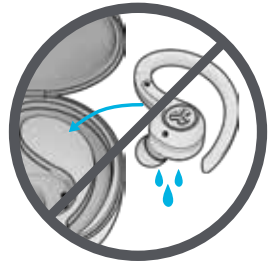
## CONSEILS RAPIDES

- Vous pouvez invariablement utiliser l'écouteur gauche et l'écouteur droit pour écouter de la musique et passer des appels téléphoniques. Il suffit d'en retirer un du boîtier pour qu'il se connecte.
- UN SEUL appareil Bluetooth peut être connecté à la fois. Désactivez le Bluetooth sur les appareils que vous ne souhaitez pas utiliser et activez le Bluetooth sur celui sur lequel vous souhaitez connecter vos écouteurs.
- Séchez complètement les écouteurs avant de les placer dans leur boîtier de chargement pour ne pas endommager le boîtier.

## AVERTISSEMENTS

**Séchez complètement les écouteurs avant de les placer dans leur boîtier de chargement.**

Si les écouteurs sont humides ou mouillés, cela endommagera le boîtier de chargement. La garantie ne sera plus valide si le boîtier de chargement présente des dommages causés par l'eau ou la sueur.



## MISES EN GARDE

- Évitez d'exposer le produit à une chaleur extrême, au froid ou à l'humidité.
- Évitez de laisser tomber les écouteurs ou de marcher dessus.
- Du cérumen peut s'accumuler dans les embouts, ce qui a pour conséquence de détériorer la qualité audio. Retirez soigneusement le cérumen à l'aide d'un coton-tige ou de tout autre petit objet pour améliorer la qualité audio.
- Si vous éprouvez une gêne ou une douleur, essayez de baisser le volume ou arrêtez d'utiliser temporairement l'appareil.
- Si vous éprouvez une gêne récurrente lorsque vous utilisez ce produit, arrêtez de l'utiliser, puis consultez un médecin.
- Nous vous recommandons de prendre soin de vos écouteurs comme vous le feriez pour une belle paire de lunettes de soleil, ainsi que de les ranger dans un endroit sécurisé lorsque vous ne vous en servez pas.



[Nos produits](#) | [Alertes produits](#) | [Rodage de votre casque](#)

JLab Audio + Burn-in Tool

