



AUDIO
AURICULARES
EPIC AIR SPORT
ANC

Adoramos que esteja a desfrutar do JLab Audio!
Orgulhamo-nos dos nossos produtos e apoiamo-los totalmente.



A SUA GARANTIA

Todas as reclamações de garantia estão sujeitas à autorização da JLab Audio e segundo o nosso próprio critério. Guarde a prova de compra para garantir a cobertura de garantia.



CONTACTE-NOS

Pode contactar-nos através do email support@jlabaudio.com ou visite-nos em intl.jlabaudio.com/contact

REGISTE-SE HOJE

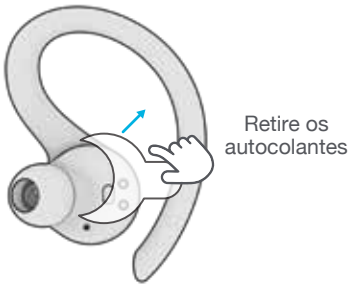
intl.jlabaudio.com/register

[Atualizações de produtos](#)
[Dicas de utilização](#) | [FAQs e mais](#)

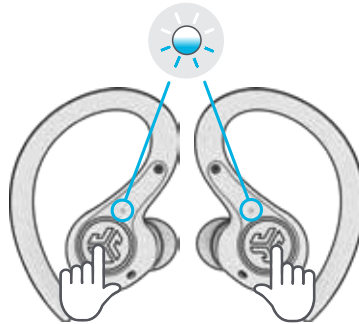
PRIMEIRA INSTALAÇÃO

1 AURICULARES DE LIGAÇÃO AUTOMÁTICA

A. Retire os auriculares da caixa de carga e remova os autocolantes.

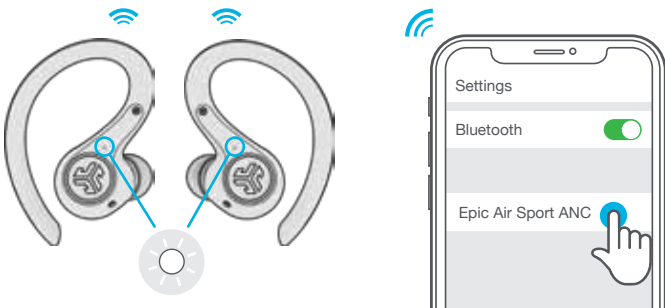


B. Pressione e mantenha pressionado durante mais de 3 segundos em cada auricular. Uma luz azul e branca piscando num auricular indicará que está pronto para emparelhar com o seu aparelho.



2 LIGAÇÃO BLUETOOTH

Selecione "Epic Air Sport ANC" nas definições do seu dispositivo. O sinal sonoro de dois bipes seguidos de luzes brancas sólidas indicará que está ligado.



ADIÇÃO DE DISPOSITIVOS BLUETOOTH NOVOS / ADICIONAIS:

Desligar o Bluetooth de qualquer dispositivo previamente ligado. Ligar o Bluetooth a partir de um novo dispositivo. Tirar os auriculares da caixa. Os auriculares entram automaticamente no emparelhamento de Bluetooth. Selecione "Epic Air Sport ANC" nas novas definições do dispositivo para ligar.



DESCARREGAR A APLICAÇÃO

Personalizar as características do Epic Air Sport ANC e atualizar o software mais recente. Descarregar o JLab Air ANC APP na Apple/Google Play Store



CONTROLOS

SENSOR DE TOQUE ESQUERDO



SENSOR DE TOQUE DIREITO



DIMINUIR O VOLUME DE SOM:
Toque único

SIRI (iOS) ou "OK GOOGLE" (ANDROID): Toque duplo

DESPERTAR / ANC ON / ANC OFF:
Prima e mantenha durante mais de 1 segundo

ALTERAR O EQUALIZADOR:
Toque triplo

AUMENTAR O VOLUME DE SOM:
Toque único

REPRODUZIR / PAUSA: Toque duplo

FAIXA SEGUINTE: Prima e mantenha durante mais de 1 segundo

ALTERAR O EQUALIZADOR: Toque triplo

RESPOSTA: Toque único para a esquerda ou direita
DESLIGAR: Toque duas vezes à esquerda ou à direita
REJEITAR A CHAMADA RECEBIDA:

Prima duas vezes e mantenha premido durante mais de 1 segundo para a esquerda ou direita

MODO DE MÚSICA / FILME: Pressione e mantenha premidos ambos os sensores de toque simultaneamente durante mais de 3 segundos.

DESLIGAR SEM CAIXA DE CARREGAMENTO:

Desligue o Bluetooth nas configurações do dispositivo. Os auriculares serão desligados após 3 minutos.

SINAIS ACÚSTICOS

LIGAR: Alarme

EMPARELHAMENTO BLUETOOTH:
"Ready to Pair". Epic Air ANC está pronto para emparelhar com o seu dispositivo Bluetooth.

DESPERTAR ON / OFF:
1 Bip / 2 Bipes

ANC ON / OFF: Campainha

BLUETOOTH CONECTADO: 2 bipes.
O auricular está conectado ao dispositivo.

BATERIA CHEIA:
"Bateria cheia" (100-80%)

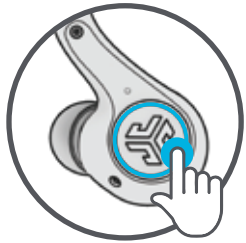
BATERIA MÉDIA:
"BATERIA MÉDIA" (80-20%)

BATERIA FRACA: "Bateria fraca" (menos de 20%. Quando a energia diminui para 10%, "Bateria fraca" toca uma vez)

DESLIGAR: Alarme

MODOS DE EQUALIZADOR

Toque triplo em qualquer um dos auriculares para diferentes configurações de EQ. Os avisos sonoros indicarão as definições de EQ (Epic Air Sport ANC fará o ciclo de 4 definições de EQ). Personalizar cada configuração de EQ descarregando a aplicação JLab Air ANC App na Apple/Google Play Store.



MODO DE EXCLUSIVIDADE JLAB (Um Sinal Sonoro)

Assinatura JLab C3™ com oz e graves amplificados



EQUILIBRADO (Dois Sinais Sonoros)

Som equilibrado sem ajustes adicionais



BASS BOOST (Três Sinais Sonoros)

Graves e graves secundários amplificados

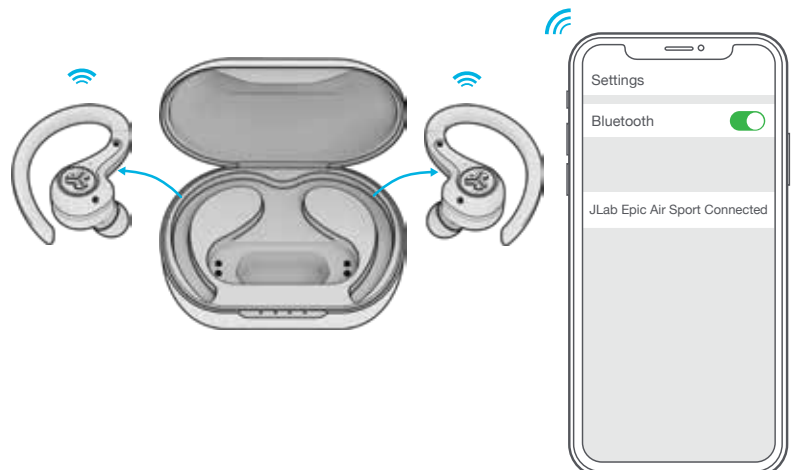
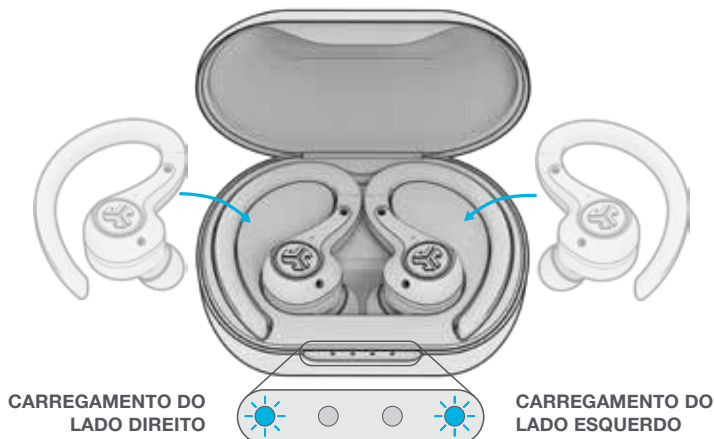


BIP
Configuração de EQ personalizada (baixe o aplicativo JLab Air ANC para personalizar)

LIGAR/DESLIGAR A ENERGIA AUTOMÁTICA

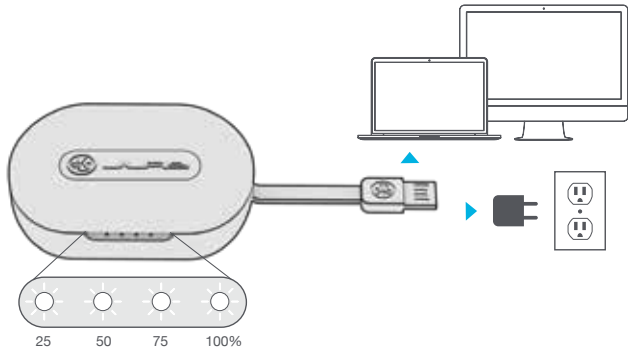
1 Colocar os auriculares no estojo de carregamento desligará os mesmos e começará a carregar. As luzes azuis indicam que os auriculares estão a carregar e serão desligados quando totalmente carregados.

2 Quando retirados do estojo de carregamento, os mesmos serão LIGADOS e conectados automaticamente.



CARREGAMENTO POR FIOS

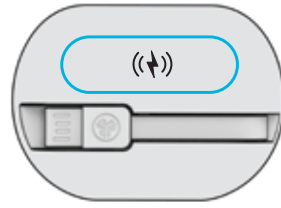
Ligue o Epic Air Sport ANC ao computador ou dispositivo de saída USB 5V 1A (ou inferior).



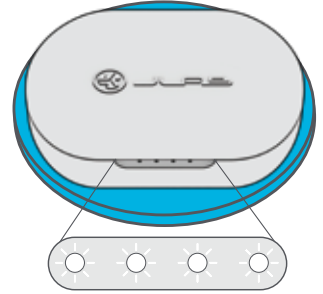
Os LEDs pulsam em branco ao carregar e ficam brancos quando totalmente carregados.

CARREGAMENTO SEM FIOS

Colocar a caixa de carregamento numa plataforma de carregamento sem fios.



Os LEDs pulsam em branco ao carregar e ficam brancos quando totalmente carregados.

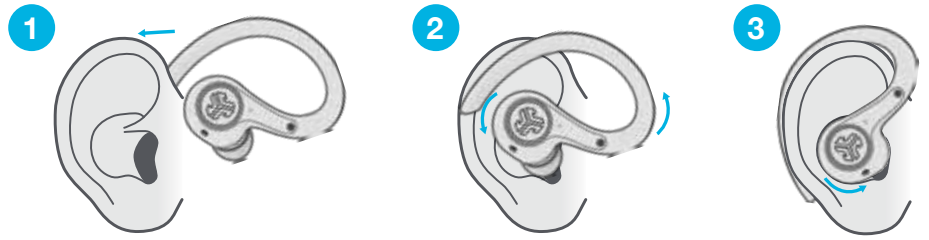


INSTALAÇÃO

Experimente todas as pontas de ouvido para um melhor encaixe e vedação adequada.



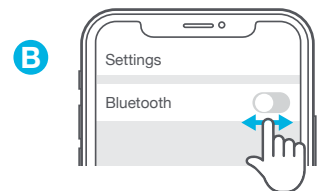
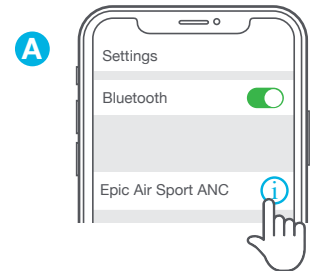
Coloque no canal auditivo e gire ligeiramente para ajustar da melhor forma.



RESOLUÇÃO DE PROBLEMAS

SEM SOM NUM AURICULAR OU O AURICULAR É DESLIGADO (REESTABECIMENTO MANUAL)

- 1 Introduza as definições do seu dispositivo Bluetooth e esqueça o Epic Air Sport ANC. Fig. **A**
- 2 Mantenha os auriculares no estojo de carregamento e NUM auricular toque rapidamente no sensor de toque 7x. A luz azul pisca 3 vezes. Fig. **C**
- 3 Repetir com outro auricular. Bater rapidamente no sensor de toque 7x vezes. A luz azul pisca 3 vezes. Fig. **C**
- 4 Retirar ambos os auriculares da caixa de carregamento. Esperar que um dos auriculares fique branco sólido e o outro pisque azul/branco. Está agora pronto para emparelhar com o seu dispositivo Bluetooth.



Toque rápido 7x vezes

O DISPOSITIVO BLUETOOTH NÃO SE LIGA/RELIGA

- 1 Introduza as definições do seu dispositivo Bluetooth e esqueça o Epic Air Sport ANC. Fig. **A**
- 2 Desligue e ligue o Bluetooth. Fig. **B**
- 3 Retire os auriculares do estojo. Espere um ficar totalmente branco e o outro piscar em azul / branco.
- 4 Selecione "Epic Air Sport ANC" nas configurações do dispositivo para reconectar.

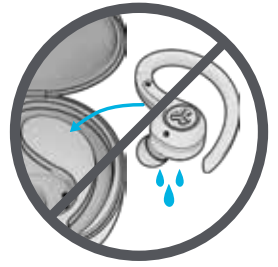
DICAS RÁPIDAS

- O auricular esquerdo ou direito pode ser utilizado independentemente para música e chamadas telefônicas. Basta escolher um e retirar da caixa para ligar.
- Apenas UM dispositivo Bluetooth pode ser ligado de cada vez. Desligue o Bluetooth em dispositivos não desejados e ligue o Bluetooth no dispositivo escolhido para se ligar.
- Secar completamente os auriculares antes de colocar a mala de carregamento para evitar qualquer dano na mesma.

AVISO

Secar completamente os auriculares antes de os colocar na mala de carregamento.

Se os auriculares estiverem húmidos ou molhados, isto irá causar danos na mala de carregamento. A garantia será anulada se a mala de carregamento apresentar danos por água/suor.



ADVERTÊNCIA

- Evite calor, frio e humidade extremos.
- Evite deixar cair ou esmagar os auriculares.
- Pode acumular-se cera nas pontas dos auriculares, diminuindo a qualidade do som. Remova cuidadosamente a cera com um cotonete ou outra ferramenta pequena para melhorar a qualidade do som.
- Se sentir desconforto ou dor, tente baixar o volume ou deixe de o utilizar temporariamente.
- Se sentir regularmente desconforto durante a utilização deste produto, deixe de o utilizar e consulte o seu médico.
- Recomendamos que trate os auriculares como se fossem uns bons óculos de sol, mantendo-os num local seguro quando não estiverem a ser utilizados.



[Produtos da loja](#) | [Alertas de ofertas](#) | [Burn-in dos seus auscultadores](#)

JLab Audio + Burn-in Tool

