



AUDIO
AURICULARES SEM FIOS
FIT SPORT 3

Adoramos que esteja a desfrutar do JLab Audio!
Orgulhamo-nos dos nossos produtos e apoiamo-los totalmente.



A SUA GARANTIA

Todas as reclamações de garantia estão sujeitas à autorização da JLab Audio e segundo o nosso próprio critério. Guarde a prova de compra para garantir a cobertura de garantia.



CONTACTE-NOS

Pode contactar-nos através do email support@jlabaudio.com ou visite-nos em intl.jlabaudio.com/contact

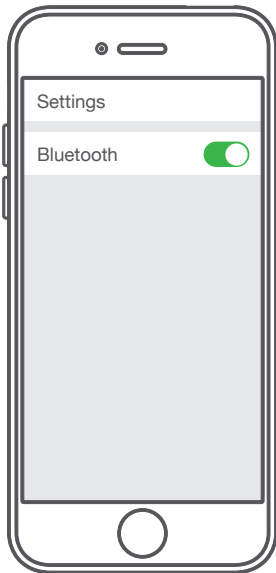
REGISTE-SE HOJE

intl.jlabaudio.com/register

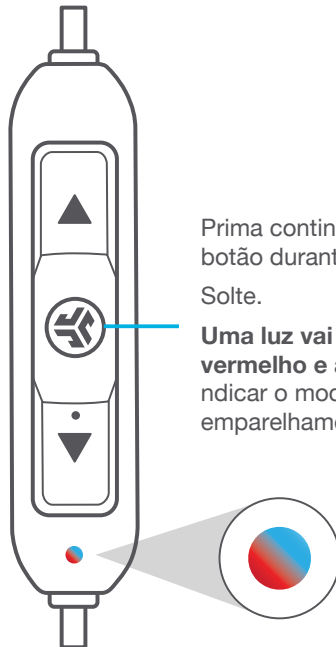
[Atualizações de produtos](#)
[Dicas de utilização](#) | [FAQs e mais](#)

PRIMEIRA CONFIGURAÇÃO: EMPARELHAMENTO DE BLUETOOTH

- 1 Ative o Bluetooth nas definições do seu dispositivo.



2



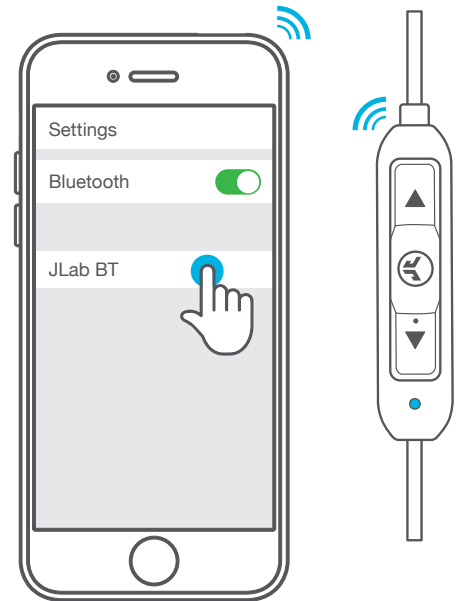
Prima continuamente o botão durante **10 segundos**. Solte.

Uma luz vai piscar a **vermelho e a azul** para indicar o modo de emparelhamento.

3

- Selecione “JLab BT” nas definições do seu dispositivo de Bluetooth para se ligar.

Haverá uma luz azul a piscar mais lentamente quando o Bluetooth estiver emparelhado.



UTILIZAÇÃO RECORRENTE

Uma vez que o JLab Fit Sport 3 se emparelhou inicialmente com o dispositivo, os auriculares irão ligar-se automaticamente ao dispositivo de Bluetooth quando o LIGAR de novo. (Siga as instruções das [FUNÇÕES DOS BOTÕES](#).)

FUNÇÕES DO BOTÃO

AUMENTAR VOLUME: Clicar uma vez

AVANÇAR FAIXA:

Premir continuamente durante mais de 2 segundos

LIGAR:

Premir continuamente durante 3 segundos

DESLIGAR:

Premir continuamente durante 5 segundos

REPRODUZIR / PAUSAR / RESPONDER

DESLIGAR CHAMADA: Clicar uma vez

REJEITAR CHAMADAS A RECEBER:

Premir continuamente durante 1 segundo

ATIVAR A SIRI (IOS) OU O "OK GOOGLE" (ANDROID):

Clicar duas vezes

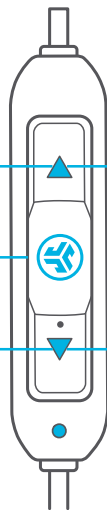
EMPARELHAMENTO DE BLUETOOTH: (Siga a

primeira configuração: emparelhamento de Bluetooth)

BAIXAR VOLUME: Clicar uma vez

RECUAR FAIXA:

Premir continuamente durante mais de 2 segundos



MODO EQUALIZADOR

Premir 3 vezes o botão para configurações diferentes de EQ (o Fit Sport 3 passará por 3 ciclos de configurações de EQ)

MODO DE EXCLUSIVIDADE JLAB
(Um Sinal Sonoro)

Assinatura JLab C3™ com voz e graves amplificados

EQUILIBRADO
(Dois Sinais Sonoros)

Som equilibrado sem ajustes adicionais

BASS BOOST
(Três Sinais Sonoros)

Graves e graves secundários amplificados

SINAIS ACÚSTICOS

LIGAR = Repique

LIGADO AO BLUETOOTH = Dois Sinais Sonoros

BATERIA FRACA = "Low battery" (Inferior a 20%)

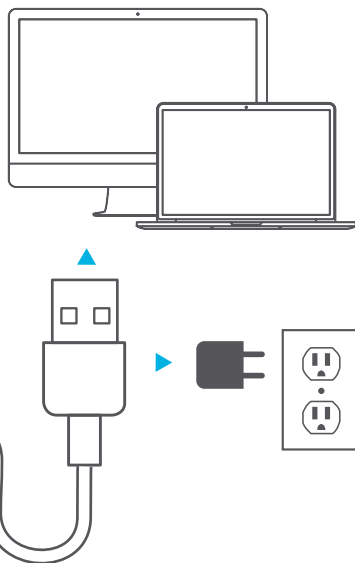
DESLIGAR = Repique

CARREGAMENTO



Abra a porta USB e ligue o cabo a um computador ou fonte de alimentação USB para carregar.

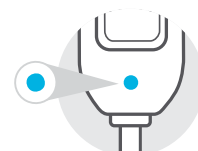
Assegure-se de que a fonte de carregamento está classificada com 5 V ou menos.



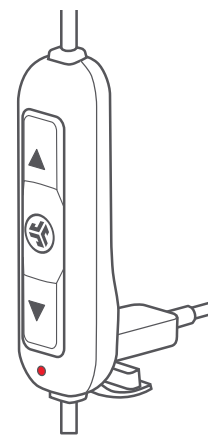
2 Uma luz irá permanecer a vermelho quando estiver a carregar e ficará azul quando estiver completamente carregado.



Carregamento



Carregamento concluído



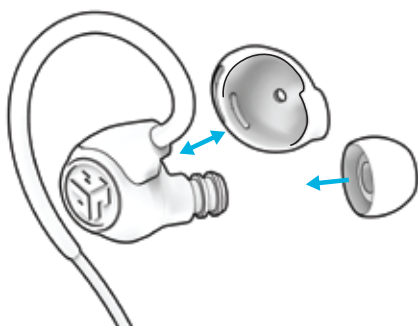
AJUSTE

1 Escolha o tamanho do auricular e o Cush Fin opcional. Experimente vários auriculares para descobrir a opção mais adequada.

2 Mova o auricular para a posição desejada a partir da colocação de auricular ajustável.

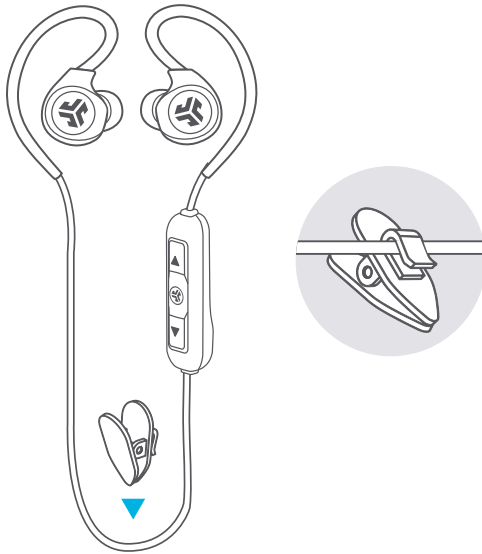
3 Inicie na parte de trás e gire à volta da orelha.

4 Cabo seguro na frente, no verso e na base.

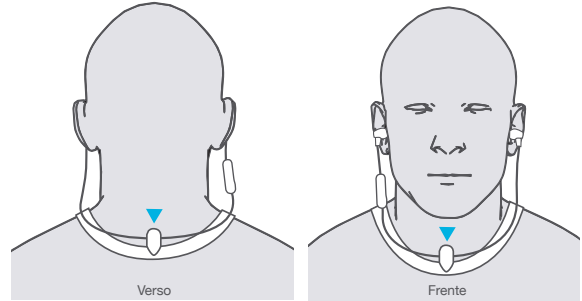
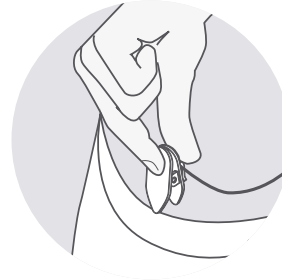


UTILIZAÇÃO DE CLIPES DO CABO

- 1 Prenda o clipe do cabo perto do respetivo centro.



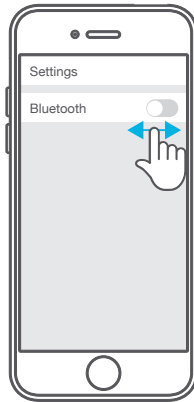
- 2 Prende-o na parte da frente ou verso da camisa.



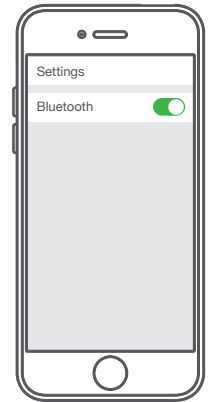
RESOLUÇÃO DE PROBLEMAS DE LIGAÇÃO

NÃO CONSIGO VER O JLAB BT NO MEU DISPOSITIVO

- 1 Desative o Bluetooth e depois aceda às definições do seu dispositivo.

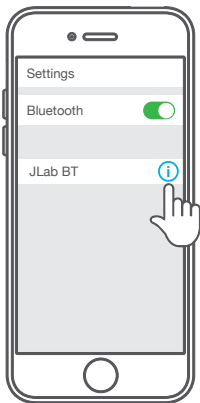


- 2 Se continua a não ver o JLab BT, repita a PRIMEIRA CONFIGURAÇÃO: orientações para EMPARELHAMENTO DE BLUETOOTH.

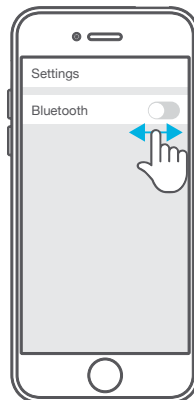


O JLAB BT NÃO CONSEGUE VOLTAR A LIGAR-SE AO MEU DISPOSITIVO DEPOIS DE O LIGAR

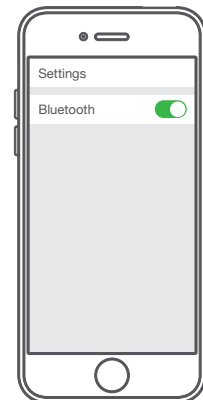
- 1 Nas definições do dispositivo, seleccione esquecer JLab BT.



- 2 Desative o Bluetooth e depois aceda às definições do seu dispositivo.



- 3 Repita a PRIMEIRA CONFIGURAÇÃO: orientações para EMPARELHAMENTO DE BLUETOOTH.

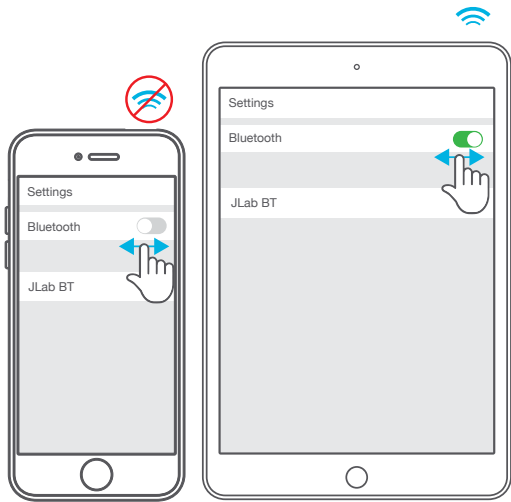


RESOLUÇÃO DE PROBLEMAS DE LIGAÇÃO (CONTINUAÇÃO)

O BLUETOOTH ESTÁ A LIGAR-SE A UM DISPOSITIVO INDESEJADO

Nota: o JLab JBuds BT consegue memorizar até 8 dispositivos. Tentará ligar-se automaticamente ao último dispositivo utilizado.

- 1 Se houver mais de um dispositivo que esteve ligado ao JLab BT, **DESATIVAR** o Bluetooth nos dispositivos indesejados e **LIGUE** o Bluetooth no dispositivo selecionado.



2



Prima continuamente o botão durante 10 segundos.

Solte.

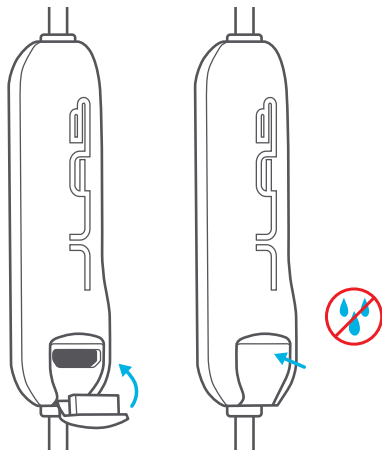
Uma luz vai piscar a vermelho e a azul para indicar o modo de emparelhamento.

Selecione "JLab BT" nas definições do seu dispositivo para se ligar.

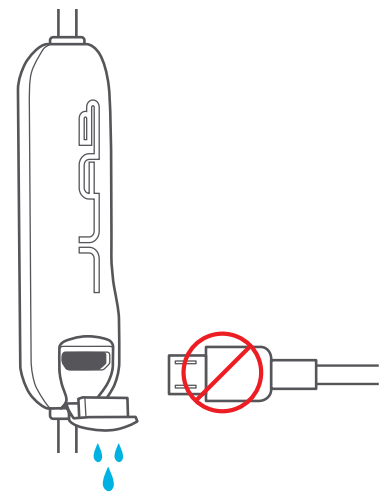
Haverá uma luz azul a piscar mais lentamente quando o Bluetooth estiver emparelhado.

AVISO

Certifique-se de que a porta USB está fechada e fixa. Deste modo, protege-a contra danos provocados pelo suor e pela água.



Antes de carregar, o Fit Sport 3 necessita de estar completamente seco. Se houver alguma exposição a humidade, os componentes internos podem ser danificados. Antes de carregar, o melhor é deixar secar ao ar livre.



ADVERTÊNCIA

- Evite a entrada de humidade ou líquidos na ponta do seu auricular ou porta de carregamento.
- Evite calor, frio e humidade extremos.
- Evite deixar cair ou esmagar os auriculares, forçando o cabo ao puxá-lo rapidamente ou com demasiada força, ou ao dobrar o cabo num ângulo acentuado.
- Pode acumular-se cera nas pontas dos auriculares, diminuindo a qualidade do som. Remova cuidadosamente a cera com um cotonete ou outra ferramenta pequena para melhorar a qualidade do som.
- Se sentir desconforto ou dor, tente baixar o volume ou deixe de o utilizar temporariamente.
- Se sentir regularmente desconforto durante a utilização deste produto, deixe de o utilizar e consulte o seu médico.
- Recomendamos que trate os auriculares como se fossem uns bons óculos de sol, mantendo-os num local seguro quando não estiverem a ser utilizados.



Produtos da loja | Alertas de ofertas | Burn-in dos seus auscultadores

JLab Audio + Burn-in Tool



INTL.JLABAUDIO.COM